



KASTAMONU

KASTAMONU

KASTAMONU Türkiye | **KASTAMONU BULGARIA** Bulgaristan | **KASTAMONU ROMANIA** Romanya | **NATRON HAYAT** Bosna Hersek
KASTAMONU INTEGRATED Rusya-Tataristan | **KASTAMONU USA** A.B.D. | **KASTAMONU ITALIA** İtalya



HÜSEYİN METİN

**Kastamonu Entegre
İş Planlama ve İnovasyon Müdürü**

TİM Bölgesel Sürdürülebilir İhracat Seferberliği İç
Anadolu Eğitim Programı

22 Mart 2023





Kastamonu Entegre
1969
Ağaç Grubu



Hayat Kimya
1986
Tüketici Grubu

50 YIL YARIM ASRI AŞAN TECRÜBE



1.9 MİLYAR USD CİRO



6 ÜLKEDE ÜRETİM



100 ÜLKEYE İHRACAT



7.000 ÇALIŞAN



600 TIR GÜNLÜK SEVKİYAT HACMİ



YERLİ ÜRETİM

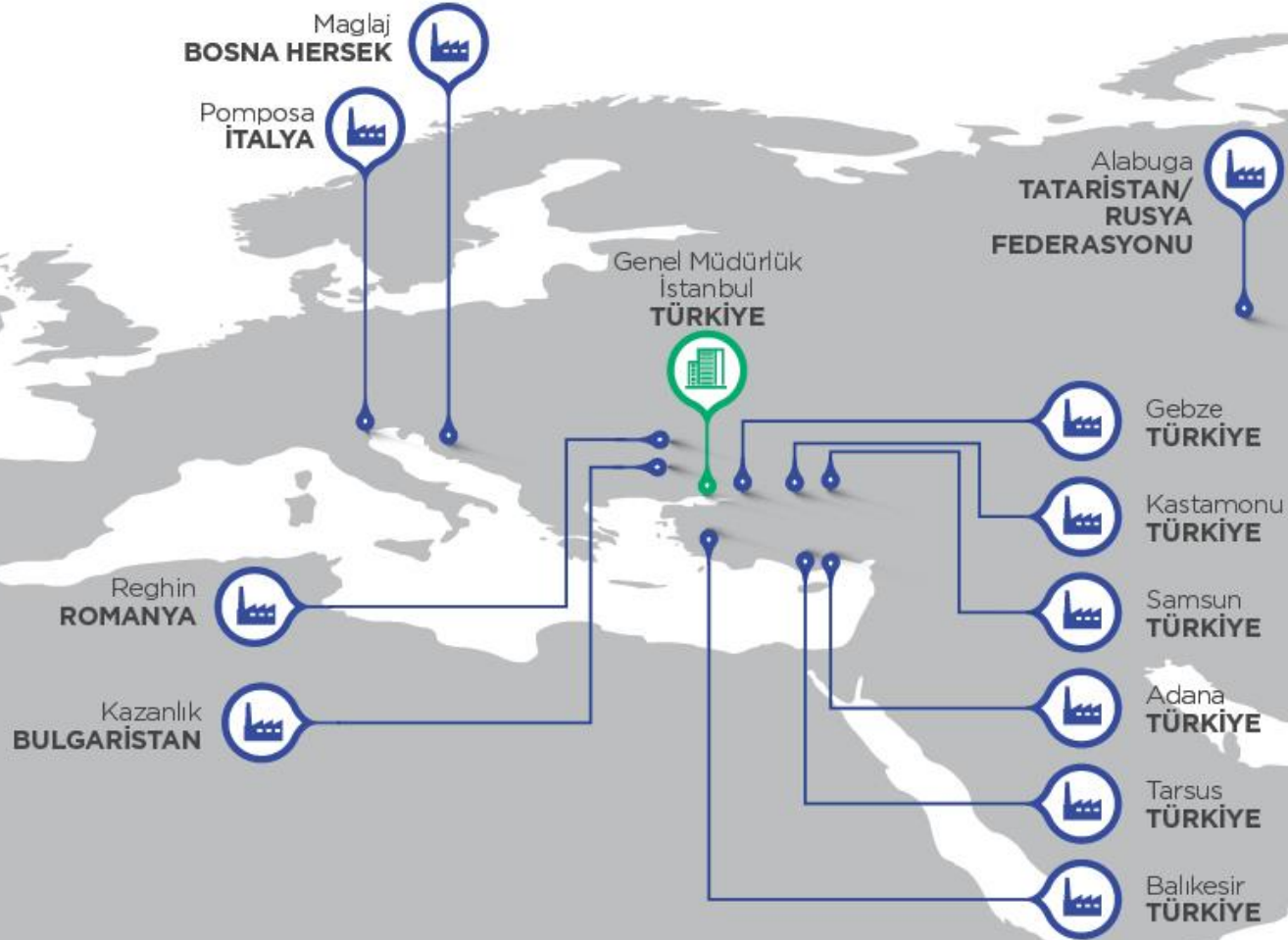
%100 YERLİ SERMAYE

Her gün **4500**
konutun ihtiyacını
karşılıyoruz

İç kapısı için gerekli
Kapı Paneli

Mobilyası için gerekli
Ağaç Bazlı Panel

Zemini için gerekli
Laminat Parke





Çevre ve İklim Değişikliği Alanında Kastamonu Entegre Yaklaşımı

1. Yeni politikaları izleme, kurum kontakları belirleme, kurumiçi farkındalığı artırma
2. Çevresel etkinin izlenmesi, paylaşılması ve hedeflerin belirlenmesi
3. Hedeflere yönelik aksiyonların alınması
 - Verimlilik artırıcı projeler
 - Fosil bazlı enerjiden yenilenebilir enerji kaynaklarına geçiş
 - Sürdürülebilir hammadde
 - Karbon yutağı olarak ahşap
 - Topluma katkı

Kurum Farkındalığını Arttırma – Bilgilendirme toplantıları, kurumsal kontak noktaları



Kurum Farkındalığını Arttırma – Çevre Bülteni

ÇEVRE BÜLTENİ



COP 27

TOGETHER FOR IMPLEMENTATION



COP Nedir?

(Conference of Parties - Tarafların Konferansı)

Birleşmiş Milletler İklim Değişikliği Çerçeve Sözleşmesi (UNFCCC) kapsamında küresel iklim değişikliğini sınırlandırmak amacıyla düzenlenen uluslararası zirvelerdir.

1992 yılında Brezilya'nın Rio de Janeiro kentinde düzenlenen "Earth Summit"



Türkiye Güncellenmiş Ulusal Katkı Beyanı

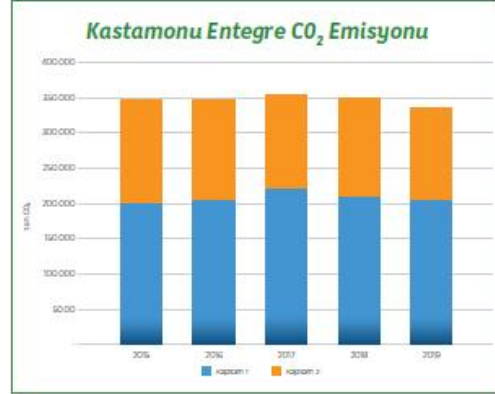
Çevre, Şehircilik ve İklim Değişikliği Bakanı Murat Kurum, Türkiye'nin güncellenmiş Ulusal Katkı Beyanı'nı 15 Kasım 2022 tarihinde COP27'de açıkladı. Bu beyanda Türkiye 2015 yılında %21 olarak açıkladığı 2030 yılı referans senaryoya* göre emisyon azaltım hedefini %41'e yükseltti. Ayrıca, grafikte de görüldüğü üzere açıklanmış senaryoda emisyonların 2038 yılında maksimum seviyeye ulaşip sonrasında düşüşe geçeceği ve 2053 yılında net sıfır** hedefine ulaşacağı bekleniyor.

Son olarak Bakan Kurum, Türkiye'nin 2026'da yapılacak olan COP31'e ev sahipliği yapmak için aday olduklarını ifade etti.

Çevresel Etkimizi Ölçme – Karbon Ayak İzi

CO₂ Emisyonu

Faaliyetlerimizin iklim değişikliği üzerinde oluşturduğu doğrudan ve dolaylı etkiyi görebilmek ve bunları azaltmak adına 2015 yılında CO₂ emisyonu hesaplamasına başladık.



Yurt içi fabrikaların CO₂ emisyonu detayları yukarıdaki tabloda yer almaktadır.

Yurt içi fabrikalarımızda birim ürün başına CO₂ emisyonu hesaplanarak, fabrikaların enerji portföylerinde yapmayı planladıkları değişikliklere uygun olarak CO₂ emisyonu hedefleri oluşturuyoruz.

Değer artırmak için uygun olmayan atık ahşabı, biyokütle enerji santrallerimizde çevre dostu elektrik enerjisi ve ısıya dönüştürülerek, doğalgaz kullanımıyla elde edilecek enerji üretimine kıyasla her yıl ortalama 240 bin ton CO₂ emisyonunun önüne geçmiş oluyoruz.

“
240.000
TON CO₂
EMİSYONUNU
ÖNLÜYORUZ.
”



Çevresel Etkimizi Ölçme – Ürün Çevresel Etkisi



MDF
Medium Density Fibreboard

ENVIRONMENTAL
PRODUCT
DECLARATION

In accordance with ISO 14025 and EN 15804:2012+A2:2019

S-P Code
S-P-01989

Programme
EPD Turkey

Publication Date
10.02.2021

Validity Date
09.02.2026



Çevresel Etkimizi Paylaşma – Sürdürülebilirlik Raporlaması ve Hedefler

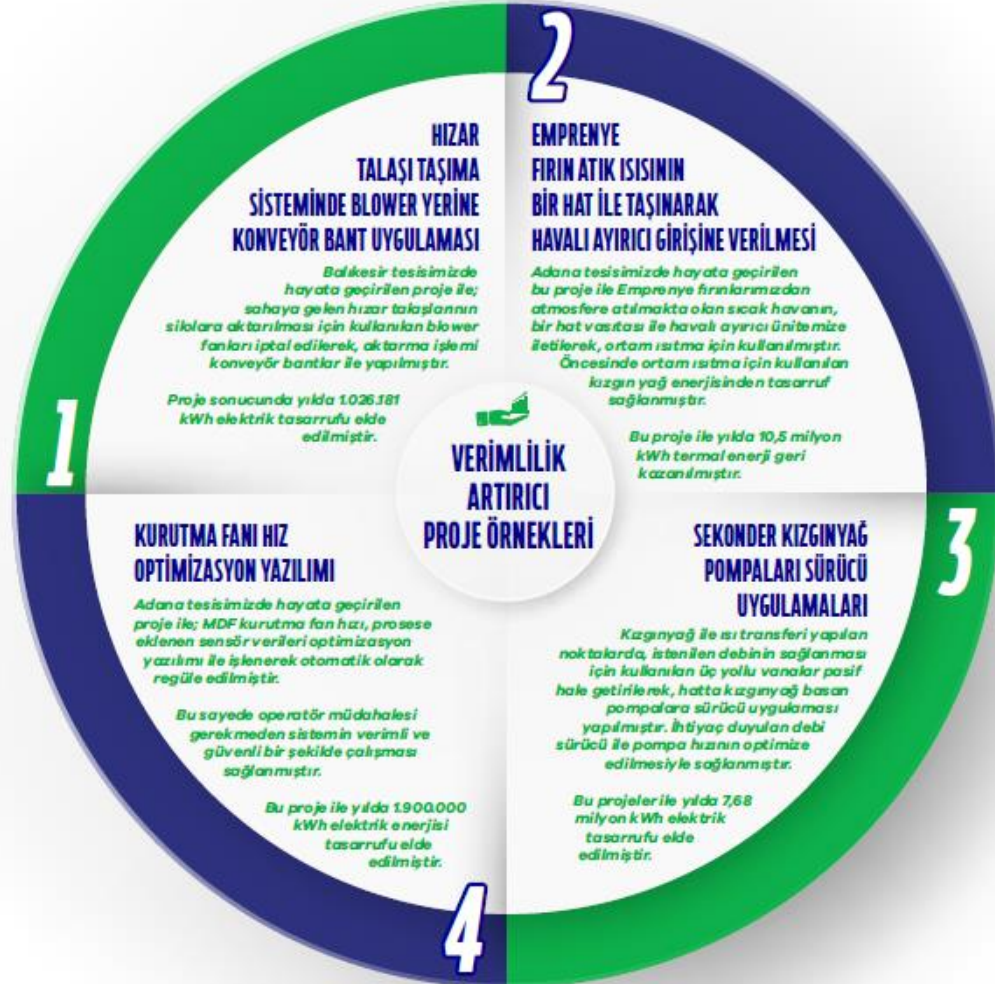
Sektörün İlk Sürdürülebilirlik Raporu

Çevresel etkileri asgari düzeye indirmek amacıyla
Kastamonu Entegre Sürdürülebilirlik Raporlarımızı dijital olarak hazırlıyoruz.

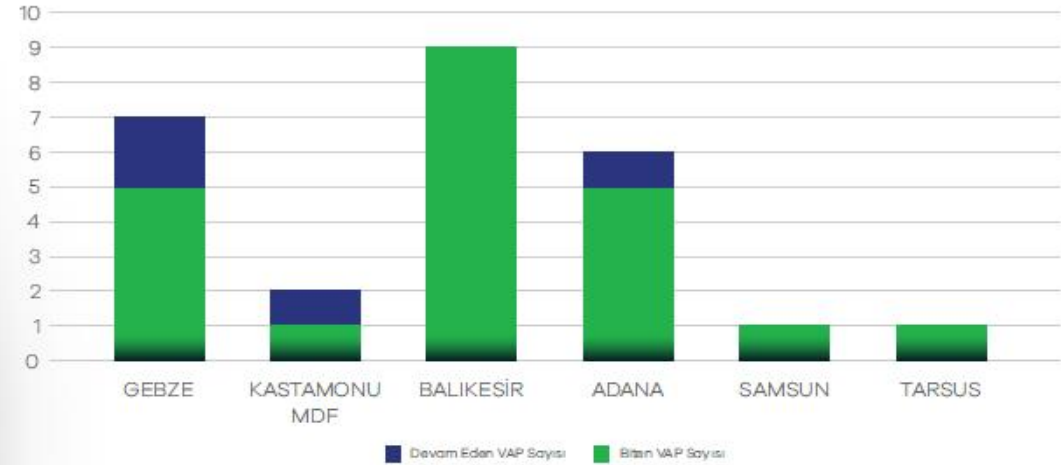
*Kuruluşumuzdan bu yana, doğal dengeyi
koruma ve topluma katkı sağlama
misyonuyla hareket ediyoruz.*



Verimlilik Arttırıcı Projeler



Fabrikalar Bazında Verimlilik Arttırıcı Projelerin (VAP) Dağılımı



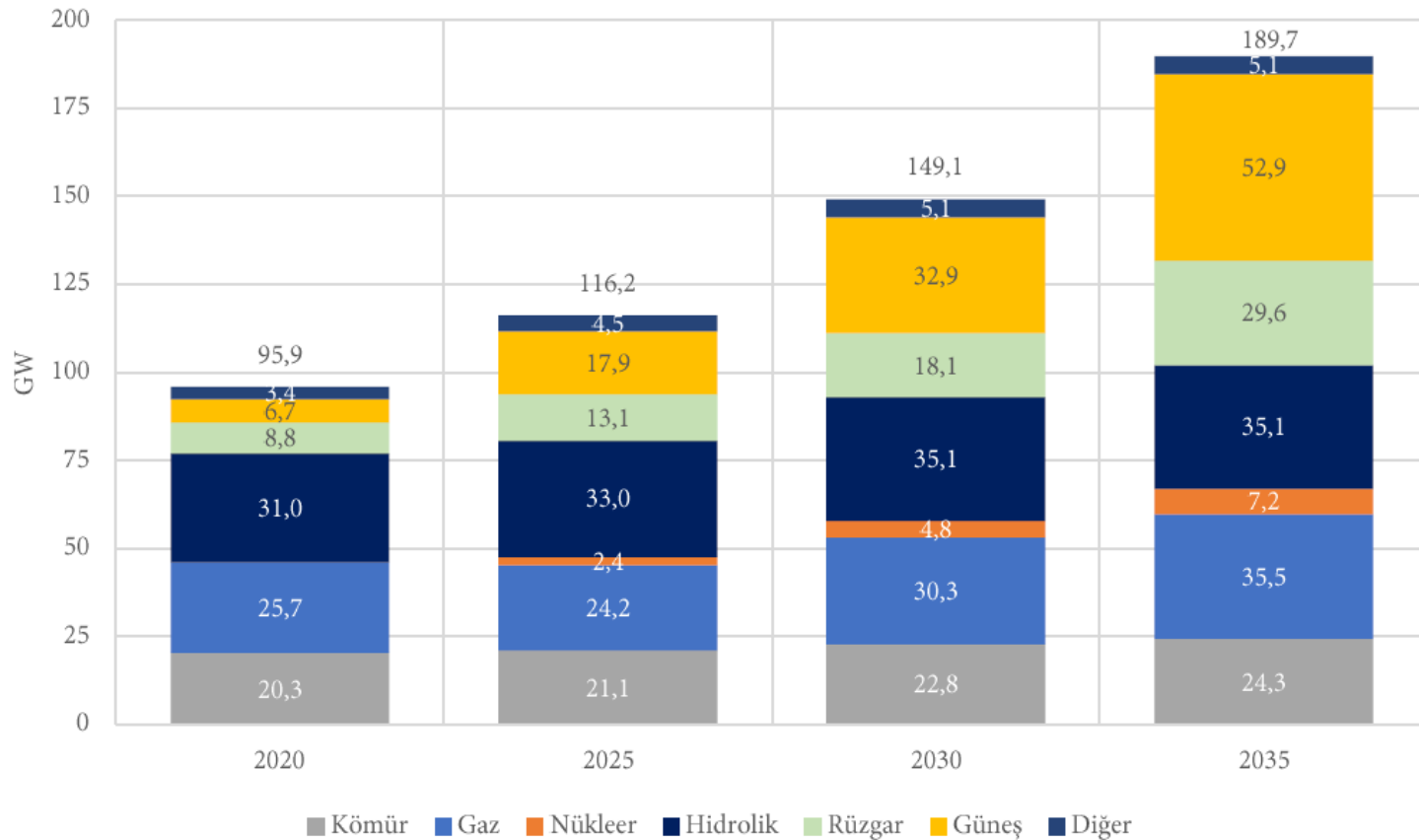
26
ADET
VERİMLİLİK
ARTIRICI
PROJE

45,9
MİLYON KWH
ENERJİ
TASARRUFU

Enerji verimliliği konusunda altını çizmemiz gereken bir diğer önemli projemiz ise tüm tesislerimizdeki dizel forkliftlerin elektrikli tip forkliftler ile değiştirilmesidir. Bu değişim ile hem enerji maliyetlerimizi düşürdük hem de dizel yakıt kullanımına bağlı CO₂ emisyonunu ortadan kaldırdık. 2015 yılı sonunda başladığımız ve kademeli olarak hayata geçirdiğimiz proje kapsamında 136 dizel forklifti, elektrikli forkliftlerle değiştirdik.

Türkiye'deki fabrikalarımızın dizel yakıt tüketimleri 2015 yılına oranla, 2016'da %24, 2017'de %85, 2018'de %94 ve 2019'da %95 oranında azaldı. Bu 4 yıllık dönüşüm sürecinde 11 bin 265 ton CO₂ salımının önüne geçtik.

TÜRKİYE ULUSAL ENERJİ PLANI



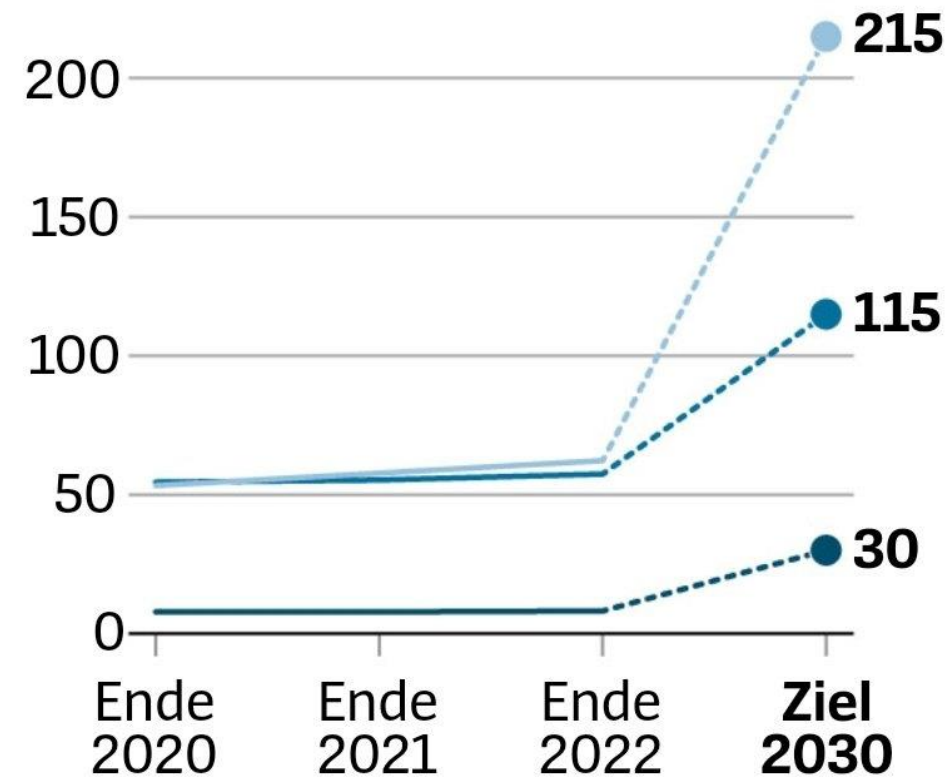
2035'te güneş kurulu gücümüz 52.900 MW'a, rüzgâr kurulu gücümüz 29.600 MW'a, hidroelektrik kurulu gücümüz 35.100 MW'a, jeotermal ve biyokütle kurulu gücümüz ise toplam 5.100 MW'a yükselecek.

Şekil 10. Kaynaklara Göre Kurulu Güç

Ambitionierte Ziele

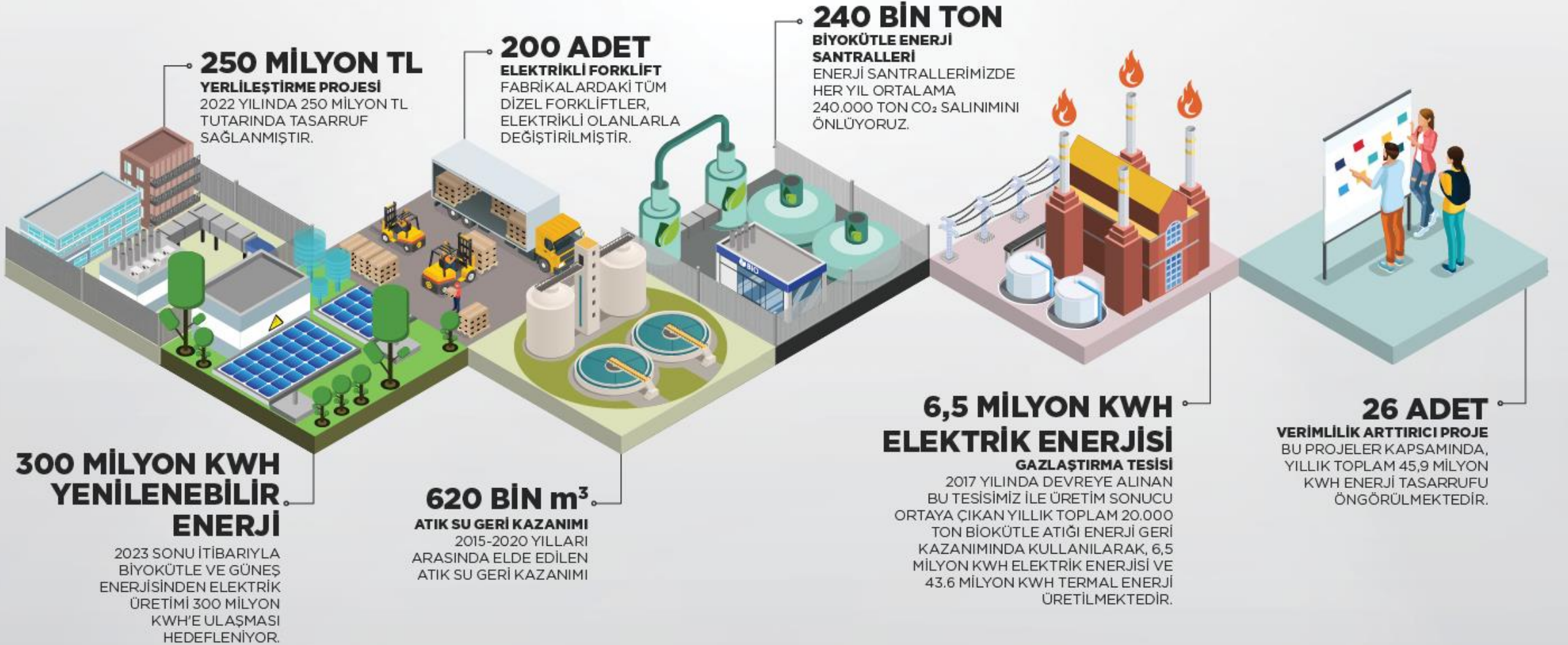
Installierte Leistung von Wind und Sonne in Deutschland, in Gigawatt

- Fotovoltaik
- Wind an Land
- Wind auf See



5 • Quellen: Bundesnetzagentur,
Bundesregierung

Fosil bazlı enerjiden yenilenebilir enerji kaynaklarına geçiş



Sürdürülebilir hammadde

SÜRDÜRÜLEBİLİR ORMAN YÖNETİMİ

Türkiye'de bir ilk olarak sürdürülebilir orman yönetimini sağlamak adına ağaç tarımı girişimi olan ENAT'ı hayata geçirdik.



- ✓ Türkiye'nin ilk Endüstriyel Plantasyon Projesi
- ✓ Kastamonu Entegre 2. büyük ortak

Sürdürülebilir hammadde

SÜRDÜRÜLEBİLİR ORMAN YÖNETİMİ

Türkiye'de sürdürülebilir orman yönetimi konusunda öncü çalışmalar yürüten şirketimiz, Bulgaristan tesislerine yönelik hammadde ihtiyacını karşılamak amacıyla 2019 yılında Plovdiv bölgesinde endüstriyel plantasyon çalışmalarına başladı.



- ✓ Kendi hammaddenini kendin üret
- ✓ 110 bin kavak fidanı

hayata iyi bakarız

10 İL



30.000
ÖĞRENCİ